

Leitfaden für Volunteers

Die Dog Care Clinic

2007 gründete Marina Möbius die Dog Care Clinic in Mihiripenna im Süden von Sri Lanka. Unser Hauptaugenmerk liegt auf flächendeckenden Kastrationen und Impfungen von Straßen- und Besitzerhunden, der Behandlung kranker und verletzter Tiere, der Fütterung und Versorgung von Streunern und Hunden armer Besitzer sowie der Vermittlung von ausgesetzten Welpen und behinderten Hunden. Darüber hinaus leben auf unserem großen und sehr liebevoll angelegten Gelände bis zu 400 Hunde, die nicht vermittelbar sind und teilweise täglich Medikamente benötigen. Seit Mai 2022 leben bei uns auch Kühe, Esel und Ziegen.

Uns liegen nicht nur die Tiere am Herzen, sondern auch die bedürftigen Menschen Sri Lankas und so verfolgen wir Programme, in denen wir den Tierschutz mit der Hilfe für arme und alte Menschen auf einzigartige und innovative Art und Weise verbinden. In einem Land wie Sri Lanka muss noch viel Aufklärungsarbeit betrieben werden und so ist uns auch ein guter Kontakt zu den Menschen in der Umgebung der Klinik wichtig. Um die vielfältigen Projekte der Klinik nachhaltig und professionell durchzuführen, beschäftigt die Dog Care Clinic mittlerweile 80 Mitarbeiter:innen und ist an 365 Tagen im Jahr im Einsatz.



Dein Aufenthalt

An- und Abreise

Der Transfer vom und zum Flughafen Colombo nach bzw. von Mihiripenna wird von uns organisiert. Die Kosten hierfür sind im Gesamtpreis bereits enthalten. Du wirst von einem von uns beauftragten Fahrer abgeholt, der dich dann direkt zu deiner Unterkunft bringt.

Projektbeginn: nach Absprache

Projektende: nach Absprache

Tagesablauf und Tätigkeiten

Bitte beachte: da wir in der Klinik täglich Not- und Intensivfälle zu versorgen haben, kann sich der Tagesablauf von Tag zu Tag ändern. Du wirst nach Bedarf und entsprechend deiner Interessen sowie Fähigkeiten eingesetzt werden.

Zu deinen Tätigkeiten gehören unter anderem:

- Hundefütterung und Hilfe bei der Futterzubereitung
- Beschäftigung mit den Hunden (spielen, streicheln, Leckerlies verteilen)
- Fellpflege (bürsten/waschen)
- Krallen- und Ohrenpflege
- Beseitigung von Parasiten, z.B. Zecken
- Ggf. Wundspülung und -reinigung
- Teilnahme an der Medikamentengabe
- Versorgung der Welpen und schwerstbehinderten Hunde
- Teilnahme an der täglichen Fütterungstour und den regelmäßigen Hundebesuchstouren



1. Vorstand - Marina Möbius
2. Vorstand - Susanna Wellmann
Vereinsregister Nr.- VR 601335
Amtsgericht Freiburg Breisgau / Germany

Unser Spendenkonto:
Swiftcode / BIC SOLADES1VSS
IBAN DE67694500650150969221
www.dogcare-clinic.com

Arbeitsbeginn und Arbeitsende richten sich nach der Schicht, in der du eingeteilt wirst. Die tägliche Arbeitszeit beträgt sieben Stunden. Du hast zwei freie Tage in der Woche, die vor Ort festgelegt werden. An den Arbeitstagen ist ein Mittagessen im Preis inklusive.

Betreuung vor Ort:

An deinem ersten Tag in der Klinik bekommst du eine ausführliche Führung über das Klinikgelände und lernst die Dog Care Clinic, das Team und unsere Hunde kennen.

Wir organisieren außerdem in der ersten Woche deines Aufenthaltes eine Tuktuk-Fahrt, auf der wir dir die wichtigsten Dinge in der Umgebung zeigen, wie Einkaufsmöglichkeiten, Geldautomaten und Freizeitaktivitäten. Dies ist ebenfalls im Preis inbegriffen.

Unsere Team begleiten dich durch dein Praktikum und in der Klinik ist auch jeden Tag eine deutschsprachige Mitarbeiterin anwesend.

Für alle Anliegen, die du nicht vor Ort besprechen möchtest, haben wir auch eine Ansprechpartnerin für dich in Deutschland.

Unterkunft

Die Unterbringung erfolgt in einem unserer modern ausgestatteten, klimatisierten Apartments. Bevorzugt bringen wir dich in unserem Volunteerhaus, dem „Grumpy Modo's“ unter. Dort hast du dein eigenes Schlafzimmer und Badezimmer, einen großzügigen Palmengarten zum Chillen und Lesen sowie eine voll ausgestattete Küche, die du dir mit den anderen Volunteers teilst. So kannst du sowohl deine Privatsphäre genießen als auch in Kontakt mit anderen Volunteers, Studierenden oder Urlaubern kommen.

Sollte das Grumpy Modos belegt sein, bringen wir dich in einer gleichwertigen Unterkunft unter. Solltest du dir noch mehr Luxus wünschen, kannst du gegen eine Extra-Gebühr auch in unserer neuesten Unterkunft, dem Rufus Tropical Garden wohnen.

Alle Unterkünfte werden wöchentlich gereinigt.

Das Rauchen ist nur im Freien gestattet. Bitte trockne deine Wäsche ausschließlich im Freien und nicht in der Unterkunft, um der Bildung von Schimmel vorzubeugen.

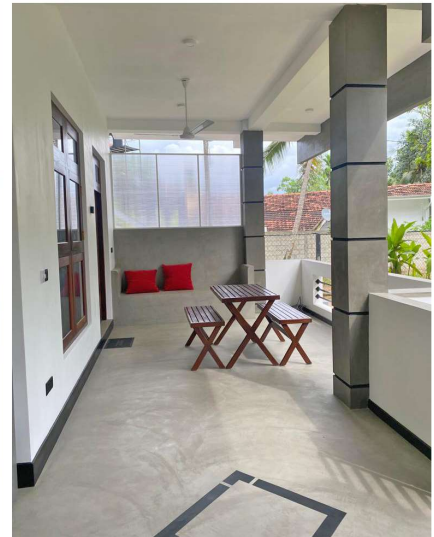
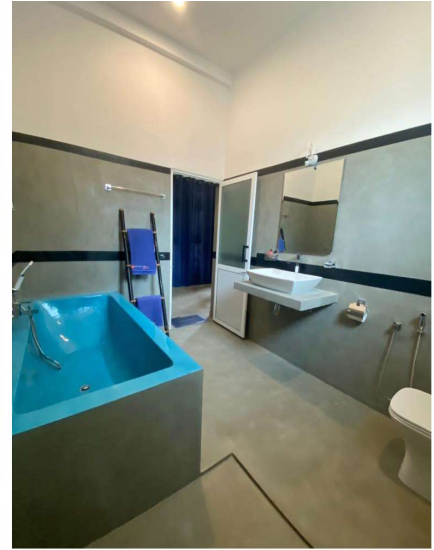
Grumpy Modo's:



1. Vorstand - Marina Möbius
2. Vorstand - Susanna Wellmann
Vereinsregister Nr.- VR 601335
Amtsgericht Freiburg Breisgau / Germany

Unser Spendenkonto:
Swiftcode / BIC SOLADES1VSS
IBAN DE67694500650150969221
www.dogcare-clinic.com

Rufus Tropical Garden



Wir möchten dich bitten, Essensreste immer in geschlossenen Behältern oder im Kühlschrank aufzubewahren, das Geschirr nach Benutzung abzusputzen, da sonst Ameisen, Kakerlaken und anderes Ungeziefer angelockt werden.

Bitte verlasse deine Unterkunft bei Abreise so, wie du sie selber gerne vorfinden möchtest. Dies bedeutet z.B. den Müll zur Abholung bereitzustellen und keine verderblichen Essensreste im Kühlschrank zu lassen. Du kannst diese bei Abreise gerne an andere **Volunteers** weitergeben.

1. Vorstand - Marina Möbius
2. Vorstand - Susanna Wellmann
Vereinsregister Nr. - VR 601335
Amtsgericht Freiburg Breisgau / Germany

Unser Spendenkonto:
Swiftcode / BIC SOLADES1VSS
IBAN DE67694500650150969221
www.dogcare-clinic.com

Verpflegung

An deinen Arbeitstagen bekommst du ein sri lankanisches Mittagessen von uns. Das typische Gericht ist Reis mit verschiedenen Currys. Darüber hinaus haben wir auch eine Mitarbeiterküche mit Kühlschrank, Wasserkocher und Mikrowelle. Du kannst dir also auch selber Speisen aufwärmen oder kühl stellen. Frisches Trinkwasser ist für alle Mitarbeiter:innen ausreichend vorhanden.

In deiner Unterkunft hast du eine voll ausgestattete Küche und kannst dich so selber verpflegen. Nur wenige Gehminuten entfernt befinden sich ein Supermarkt sowie Obst- und Gemüsehändler.

In Mihiripenna und dem touristischen Nachbarort Unawatuna gibt es außerdem eine Vielzahl an Restaurants, die sowohl sri lankanische als auch westliche Gerichte anbieten.

Was wir von dir erwarten

Unsere Klinik ist nach europäischem Standard eingerichtet und wird auch so geführt. Die Tierärzt:innen erhalten regelmäßige Schulungen, um qualifizierte Arbeit leisten zu können. Wer Sri Lanka einmal gesehen hat weiß, wie der Umgang mit Tieren ist und wie viele Hunde elendig auf den Straßen leben. Die DCC ist nur zu oft für viele Hunde, aber auch andere Tiere, die letzte Chance gerettet zu werden, aber auch in Würde sterben zu können. Wir sind medizinisch sehr gut ausgestattet und können dadurch auch Intensivfällen die bestmögliche Versorgung gewährleisten. Welpen werden liebevoll aufgezogen, behandelt und sozialisiert.

Die DCC wird seit 2007 mit voller Leidenschaft für den Tierschutz von unserer Gründerin Marina Möbius geführt, um in einem Land ohne durchgängige tierärztliche Versorgung und mit einer Vielzahl von Einheimischen, die sich eine solche Versorgung ohnehin nicht leisten können, den Tieren vor Ort zu helfen.

Wir suchen **engagierte, aufmerksame, teamfähige und verantwortungsbewusste** junge Menschen, die gerne mit Tieren arbeiten und den Tierschutz unterstützen möchten. Bei uns stehen die Tiere an erster Stelle, deswegen ist Kompetenz und Verlässlichkeit ein MUSS – jemand, der nach einem großen „Partyabenteuer“ sucht, ist bei uns fehl am Platz. Bitte verhalte dich dem Team und den Anwohnern respektvoll gegenüber und informiere

dich im Vorfeld auch über die sri lankanische Kultur und Lebensweise. In einem Vorbereitungsgespräch werden wir dich dabei unterstützen.

Bitte bedenke auch, dass du viele verletzte und vernachlässigte Tiere sehen wirst. Eine gute **psychische Verfassung** ist daher unabdingbar.

Sonstiges

Kleidung

In Sri Lanka herrscht tropisches Klima und so liegen die Temperaturen konstant bei ca. 30 Grad mit teilweiser hoher Luftfeuchtigkeit. Du wirst die meiste Zeit im Freien verbringen. Sri Lanka ist ein buddhistisches Land und daher solltest du nicht allzu freizügig gekleidet sein. Die meisten Mitarbeiter:innen tragen kurze Hosen bzw. Röcke, die bis zum Knie gehen und Crocs oder Flipflops an den Füßen. An unsere weiblichen Volunteers: Hotpants sind keine angemessene Arbeitskleidung!

Wir statten dich mit Dog Care-T-Shirts aus, die du auch nach deinem Aufenthalt behalten kannst. Bring bitte eine dünne Regenjacke und einen (kleinen) Schirm mit, um auch an regnerischen Tagen gut geschützt zu sein.

Freizeit

Mihiripenna ist ein idyllisches Dorf umgeben von saftig grünen Reisfeldern auf der einen und einem schönen Strand auf der anderen Seite. Mit ein bisschen Glück gibt es hier auch einige wilde Tiere wie Pfauen oder Affen zu sehen.

Durch die gute Lage bist du innerhalb weniger Minuten im touristischen Unawatuna mit seinem einladenden Strand und großen Angebot an Gastronomie. Wenige Kilometer weiter befindet sich die Stadt Galle, in der vor allem das historische Fort zu einem Tagesausflug einlädt. Auch diverse Tempel und Teeplantagen in der Nähe kannst du in deiner Freizeit besuchen.

Wenn du dir für die Zeit deines Aufenthaltes oder für Ausflüge einen Roller mieten willst, beachte bitte Folgendes: der internationale Führerschein allein ist nicht ausreichend! Du musst ihn zusammen mit deinem EU- bzw. nationalen Führerschein vom zuständigen Amt in Colombo umschreiben lassen. Wir übernehmen keinerlei Verantwortung, wenn du einen Roller mieten möchtest!

Anmeldung/Kosten

Die Aufwandsentschädigung für ein vierwöchiges Volunteering beträgt € **889,00**

Bei Unterbringung im Rufus Tropical Garden liegt diese bei € **1.139,00**

Du interessierst dich für einen kürzeren oder längeren Aufenthalt? Dann schreib uns einfach an!

Solltest du von einer Person begleitet werden, die an keinem Programm der DCC teilnimmt und die Unterkunft mit dir teilt, erheben wir eine Gebühr von € 80,00 / Woche.

Wir erheben eine Kautionshöhe von € 250,00, die nach Abreise zurücküberwiesen wird, sofern keine Schäden an der Unterkunft entstanden sind.

Im Paketpreis enthalten sind:

- Umfassende Betreuung vor und während des Aufenthaltes
- Flughafentransfer bei An- und Abreise
- Unterbringung in unserem Volunteerhaus oder einer vergleichbaren Unterkunft
- Mittagessen an den Arbeitstagen
- DCC-T-Shirts
- Bescheinigung nach Aufenthalt
- Unvergessliche Erfahrungen und Erinnerungen

Das Anmeldeformular kann auf unserer Homepage heruntergeladen werden. Die Anmeldung erfolgt schriftlich und ist verbindlich.

Die Anmeldung wird von uns innerhalb weniger Tage bearbeitet und schriftlich bestätigt.

Mit der Bestätigung der Anmeldung benötigen wir eine Anzahlung in Höhe von 40% der Aufwandsentschädigung.

Der restliche Betrag sowie eine **Kautionshöhe von € 250,00** sind bis spätestens zwei Wochen vor Abflug zu überweisen.

**Bei Fragen oder weiterem Informationsbedarf
ist unsere Betreuerin Tanja gerne per E-Mail
info@dogcare-clinic.com
oder telefonisch unter der
+49 (0)176 21231046
erreichbar.**

Wir freuen uns auf dich!



Besuche auch
www.dogcare-clinic.com
für mehr Informationen

1. Vorstand - Marina Möbius
2. Vorstand - Susanna Wellmann
Vereinsregister Nr.- VR 601335
Amtsgericht Freiburg Breisgau / Germany

Unser Spendenkonto:
Swiftcode / BIC SOLADES1VSS
IBAN DE67694500650150969221
www.dogcare-clinic.com